

VCTI

Vicerrectoría de Ciencia,
Tecnología e Innovación

VCTI
Vicerrectoría de Ciencia,
Tecnología e Innovación



ANÁLISIS DE LA INFORMACIÓN CUALITATIVA

Octubre 19

Lorena Ruiz Serna

Directora del Fondo Editorial

director.editorial@uan.edu.co

Análisis Cotidiano

all. In order to clarify these basic problems, first a general definition of the concept of types will be presented. In the next step this definition forms the basis to formulate some rules for a systematical and transparent construction of types and typologies. [1]

2. The Concept of Types

Every typology is the result of a grouping process. An object field is divided in some groups or types with the help of one or more attributes (cf. BAILEY 1994, pp.1; FRIEDRICHS 1983, p.90; HALPERT 1991, p.240; SODEUR 1974, pp.1). The elements within a type have to be as similar as possible (internal heterogeneity on the "level of the type") and the differences between the types have to be as strong as possible (external heterogeneity on the "level of the typology") (cf. KLUGE 1999, pp.26). The constructed subgroups with common attributes that can be described and featured by a particular constellation of these properties are defined with the term *type*. Therefore, LAZARUSFELD (1937) and BARTON (1956) developed the concept that every type—in spite of all the differences which can exist with regard to formal qualities like the degree of abstraction and complexity or the time-space links etc.—can be defined as a combination of its attributes. But between the single properties not only empirical correlations have to exist ("Kausaladequanz"; WEBER 1972/1921, p.5), but also *meaningful relationships* ("Sinnadequanz", KLUGE 1999, p.5; for more details about the definition of the concept of typology and the construction of different kinds of types and typologies see KLUGE 1999). [2]

2.1 Combination of Attributes

Accordingly, every typology is based on an attribute space which results from the combination of the selected attributes and their dimensions. If this attribute space is represented with the help of multidimensional tables, we gain a general view

Tipos = COBE

Similitudes intra
y diferencias
inter-tipos

Definición

¿Homogeneidad
en cuanto al
significado?

Leer
KLUGE, 1999

Fichas bibliográficas

FICHA N° 2	ELABORA Isabel Cristina Sierra Mariaca
AUTOR	CAROSIO, Alba
TÍTULO	El consumo en la encrucijada ética
DATOS EDITORIALES	Utopía y Praxis Latinoamericana, 2008, Vol. 13 Issue 41, p13-45, 30p
TIPO DE PUBLICACIÓN	Artículo
UBICACIÓN	http://web.cibaohost.com/hosts/etelaf/vol-21&aj=18&al=18&e=57940-ec5f44f79da3d6e4f609a26f40sessionmgr118&data=Jmohbmo9ZXMmc2RZT11aU9fndK1saXZMhb=zh&AN=33982985
PALABRAS CLAVES	Ética consumismo Consumo cultura del consumo
CONTENIDO	El estudio se orienta a la reflexión ética sobre el consumo contemporáneo, partiendo de la constatación de los peligros y consecuencias de la actual vía civilizatoria. Es evidente que la minoría de habitantes de los países industrializados utiliza los recursos planetarios en niveles tales, que ponen en peligro las condiciones que hacen posible la vida. Y no es posible que esos niveles de abundancia material se puedan extender a toda la población mundial.
OBSERVACIONES	Concientización frente el consumismo

REVISIONES

Un primer tipo de tareas que deberá afrontar el investigador para el tratamiento de la información acerca de la realidad sobre la cual centra su trabajo consiste en la reducción de los datos, es decir, en la simplificación, el resumen, la selección de la información para hacerla abarcable y manejable.

La reducción de datos supone también descartar o seleccionar para el análisis parte del material informativo recogido, teniendo en cuenta determinados criterios teóricos y prácticos.

Tabla 1. Diferencias entre revisiones narrativas y sistemáticas

Característica	Revisión narrativa	Revisión sistemática
Pregunta de interés	No estructurada, no específica	Pregunta estructurada, problema clínico bien delimitado
Búsqueda de artículos y sus fuentes	No detallada y no sistemática	Búsqueda estructurada y explícita
Selección de artículos de interés	No detallada y no reproducible	Selección basada en criterios explícitos uniformemente aplicados a todos los artículos
Evaluación de la calidad de la información	Ausente	Estructurada y explícita
Síntesis	A menudo resumen cualitativo	Resumen cualitativo y cuantitativo
Inferencias	A veces basadas en la evidencia	Normalmente basadas en la evidencia

Dentro de la reducción de datos tenemos:

- La separación en unidades

Los criterios para dividir la información en unidades pueden ser muy diversos:

-Criterios Espaciales o Contextuales.- relativos al lugar o al contexto donde son realizadas las observaciones.

-Criterios Temporales o Cronológicos.- respetando la historia y la secuencia temporal de los acontecimientos.

-Criterios Temáticos.- fragmentos que tratan un mismo tema, es el más extendido.

-Criterios Gramaticales.- unidades predeterminadas por párrafos, oraciones, etc.

-Criterios Conversacionales.- turnos de palabra cuando intervienen varios sujetos.

-Criterios Sociales.- relacionados con el papel social que ocupa la persona observada.

- La identificación y clasificación de unidades

Consiste en categorizar y codificar la información.

Categorización.- es la operación concreta por la que se asigna a cada unidad un indicativo (código). Los códigos, que representan a las categorías, consisten por tanto en marcas que añadimos a las unidades de datos, para indicar a la categoría a la que pertenecen.

REVISIONES SISTEMÁTICAS COCHRANE



<http://es.cochrane.org/es/inicio>

<http://tech.cochrane.org/revman>

RevMan

Review Manager (RevMan) is the software used for preparing and maintaining Cochrane Reviews.

You can use **RevMan** for protocols and full reviews. It is most useful when you have formulated the question for the review, and allows you to prepare the text, build the tables showing the characteristics of studies and the comparisons in the review, and add [study data](#). It can perform meta-analyses and present the results graphically.

Together with **Archie**, RevMan forms the Cochrane [Information Management System \(IMS\)](#), which is designed to enable contributors to the Cochrane Collaboration to meet the demands of producing high quality systematic reviews of the evidence of the effects of healthcare and deliver these for publication in [The Cochrane Library](#) and elsewhere.

RevMan continues to be developed through an ongoing process of consultation with its users and if you have any suggestions for improvements, please **let us know**.

The latest major version, **RevMan 5.2**, was released on 8 November 2012.



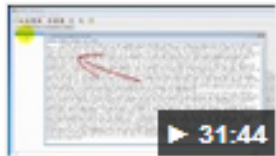
VCTI
Vicerrectoría de Ciencia,
Tecnología e Innovación

Hermenéutica

s. f. Disciplina que estudia la **interpretación de los textos** con el fin de averiguar su verdadero sentido.

Herramientas para análisis textual

TEXTSTAT - ¿Quiere aprender un programa de **Análisis ...**



www.youtube.com/watch?v=a2dMP3f4Qlw

27/9/2011 - Subido por Eduardo Escalante

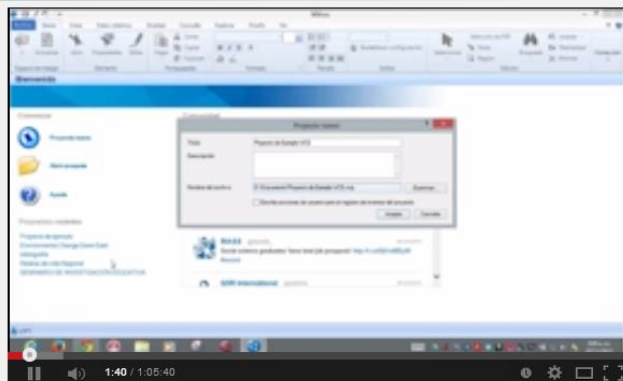
Descripción del uso del programa TextStat en investigación cualitativa mediante el análisis textual. Videos del ...



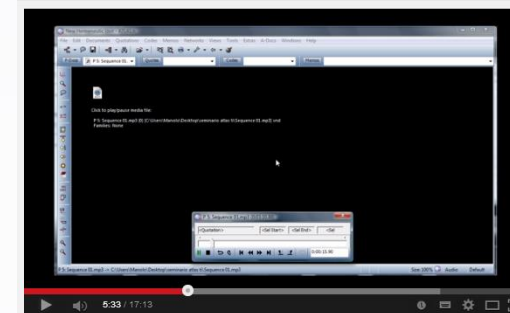
[Manual](#)

[ATLAS.ti: The Qualitative Data Analysis & Research Software](#)

www.atlasti.com



Análisis de información textual con NVivo 10



FONDO EDITORIAL

*Saberes que se ven ...
se divulgan ...
se disfrutan ...*